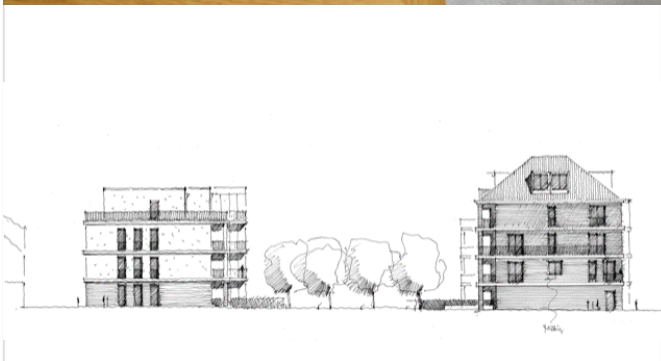


Elisenstraße Neuss Wohnbebauung

Referenznummer P1470011

Wohn- und Geschäftsbau



In den „Mariengärten“ des zentral gelegenen Marienviertels der Stadt Neuss sind hochwertige Eigentumswohnungen als 2- oder 3-Zimmer-Wohnungen und Townhouses sowie exklusive Penthouse-Wohnungen fristgerecht entstanden. Zum Jahresende 2017 konnten die Eigentümer ihre Wohnungen mit Balkon oder Terrasse –entworfen vom Düsseldorfer Architekturbüro RKW- übernehmen. Dieses Neubauprojekt der TRD & Dreßler Projekte GmbH mit 33 Wohneinheiten und 41 Tiefgaragenplätzen besteht aus zwei ansprechenden, verschieden gestalteten Gebäudekomplexen, verbunden durch einen gestalteten Innenhof mit großzügigem Garten.

www.immobilien-boecker.de

Elisenstraße Neuss Wohnbebauung

Referenznummer P1470011

Wohn- und Geschäftsbau



Bauherr:

TRD & Dreßler Projekte GmbH

Architekt:

RKW Architektur + Städtebau, Düsseldorf

Bauzeit:

Juni 2016 bis Dezember 2017

Gewerk:

Schlüsselfertigbau

Kontakt:

Dreßler Bau GmbH

NL Essen

Am EUROPA-CENTER 1a

45145 Essen

Telefon 0201 24 49 81-0

www.dressler-bau.de

