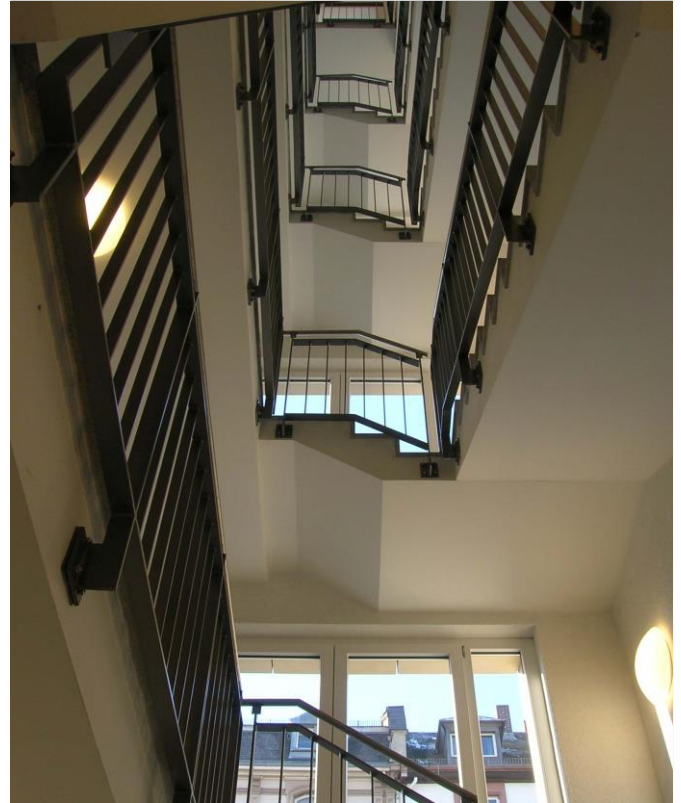


Zeißelstraße Frankfurt a. M. Mietwohnungen

Referenznummer: P0820044

Wohn- und Geschäftsbau



Im Frankfurter Nordend auf dem Eckgrundstück Eckenheimer Landstraße / Zeißelstraße entstand eine Wohnanlage mit 25 Mietwohneinheiten im gehobenen Segment und einer Gewerbeeinheit im Erdgeschoss sowie 26 Kfz-Stellplätzen im Untergeschoss.

Das Gebäude wurde nach dem KfW 60 Standard hergestellt. Die Putzfassade wurde in Teilbereichen mit einer Natursteinfassade kombiniert.

Eine besondere Erschwernis stellte die nahezu 100%ige Unterbauung des Grundstücks dar, die zum Teil komplizierte Verbau- und Unterfangungsarbeiten erforderte.

Bauherr:

Merz Immobilien, Groß-Bieberau

Architekt:

Dirk Hoppe Architekten, Darmstadt

Bauzeit:

November 2008 bis Dezember 2009

Gewerk:

schlüsselfertig

Kontakt:

Dreßler Bau GmbH
Landwehrstraße 54
64293 Darmstadt
Telefon 06151 2902-0
www.dressler-bau.de