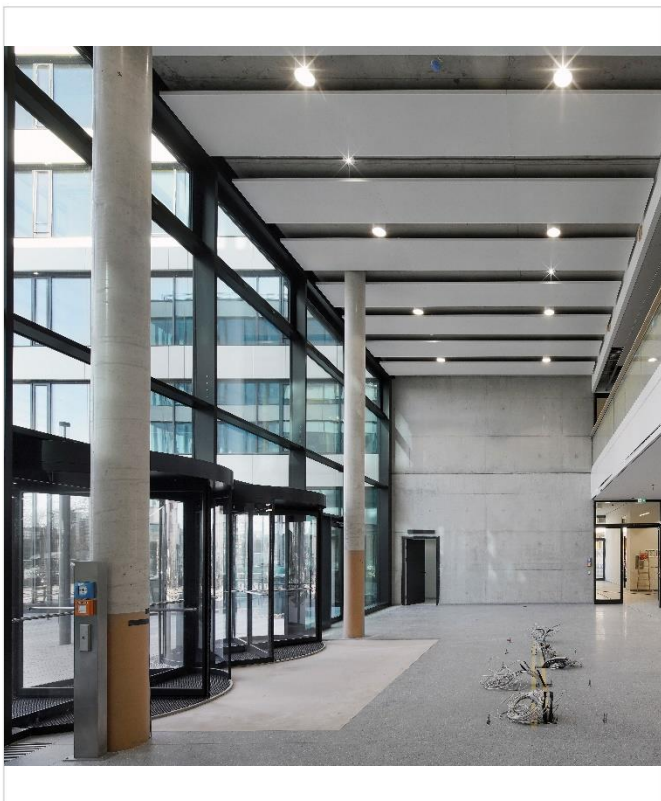


AXA Bürogebäude Offenbach

Referenznummer: P1710105

Gewerbe und Logistik



Dreßler Bau GmbH erstellte ein 6-geschossiges Bürogebäude für die Projektgesellschaft Kaiserlei. Es entstanden zwei parallele Gebäuderiegel, die durch einen orthogonal angeordneten Verbindungsbaukörper miteinander verbunden sind. So wurden für den Mieter AXA ca. 11.000 m² Bürofläche realisiert. Die Fassade wurde als vorgehängte Aluminium-PR-Fassade mit markanten, horizontal verlaufenden, LM-Brüstungsbändern, mit einer Fassadenfläche von ca. 8.800 m² ausgeführt. Bei der Konzeption des Gebäudes wurde ein besonderes Augenmerk auf Nachhaltigkeit, wie z. B. eine energiesparende Bauweise gelegt, für die von der Deutschen Gesellschaft für Nachhaltiges Bauen e.V. (DGNB) das Zertifikat in Gold verliehen wurde.

AXA Bürogebäude Offenbach

Referenznummer: P1710105

Gewerbe und Logistik



Bauherr:

Projektgesellschaft Kaiserlei mbH, Hamburg

Architekt:

Structurelab, Düsseldorf

Bauzeit:

Juli 2018 bis Februar 2020

Gewerk:

teilschlüsselfertig

Kontakt:

Dreßler Bau GmbH
Müllerstraße 26
63741 Aschaffenburg
Telefon 06021 403-0
www.dressler-bau.de

