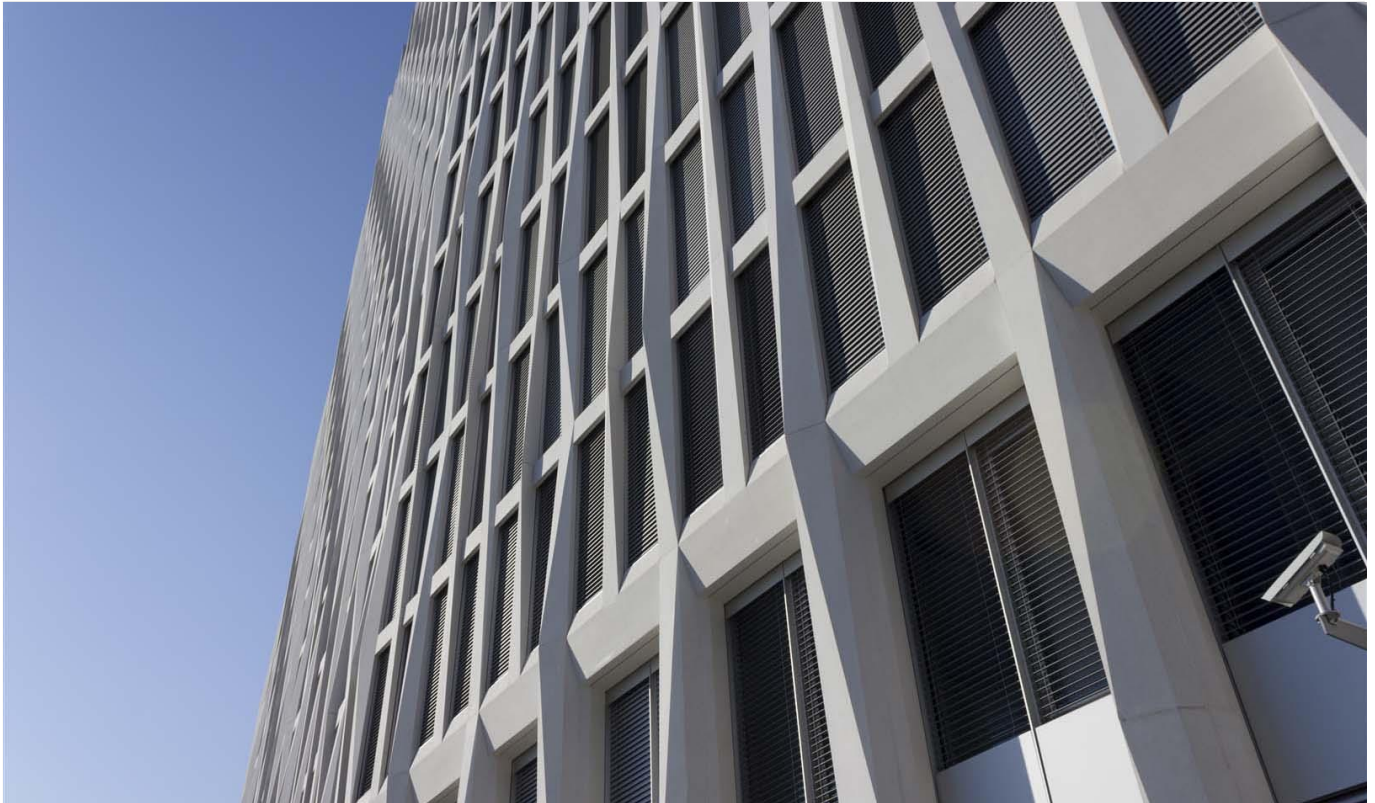


Tour Total Bürogebäude, Berlin

Referenznummer: P1040611

Architekturbeton



Für das Bauvorhaben Tour Total, der 17-geschossigen Deutschlandzentrale des französischen Mineralölkonzerns Total, haben wir spezielle vorgehängte Architekturbeton-elemente entwickelt.

Zur Ausführung kommen 1 395 hochwertige Architekturbetonelemente mit einer gesäuerten Oberfläche von ca. 7 400 m². Die einzelnen Elemente haben eine Höhe von bis zu 7,35 m und eine Breite im Kopfbereich von 2,40 m (T-Elemente). In enger Zusammenarbeit mit unserem technischen Büro und den Architekten sind Lösungen für die im höchsten Maße anspruchsvollen Herausforderungen erarbeitet worden. Die Betonrezeptur ist in Zusammenarbeit mit unserem Betonlabor und dem Architekten entwickelt worden.

Tour Total Bürogebäude, Berlin

Referenznummer: P1040611

Architekturbeton



Bauherr:

CA Immo Deutschland GmbH

Architekt:

Barkow Leibinger Architekten, Berlin

Bauzeit:

August 2011 – Februar 2012

Gewerk:

Vorgehängte Fassadenelemente in T-Form

Kontakt:

Dreßler Bau GmbH

Industriestraße 30

63811 Stockstadt/Main

Telefon 06027 2007-0

www.dressler-bau.de

