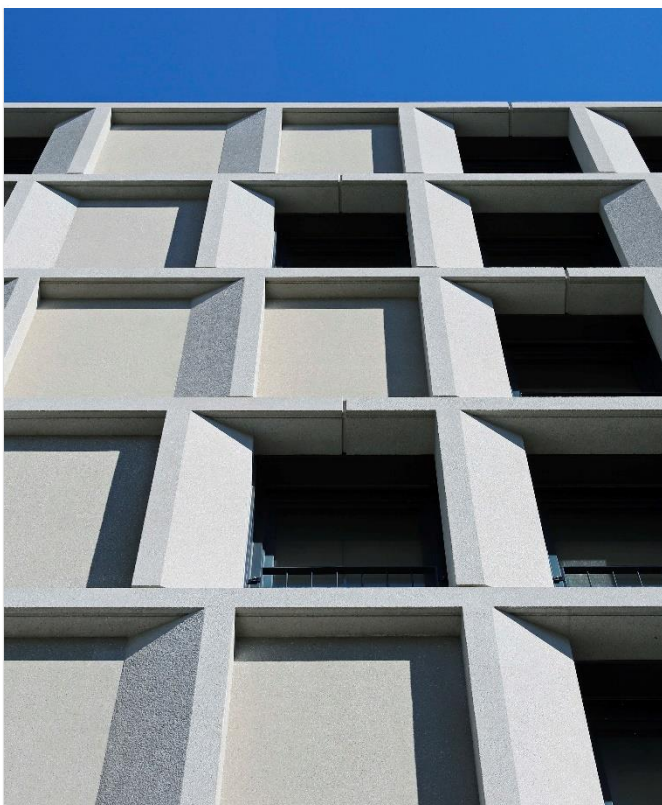


DUO Umkirch

vorgehängte Fassadenelemente

Referenznummer P1746591

Architekturbeton



An einem Ort mit Ausblick auf die Breisgauer Bucht, auf Freiburg und auf die Hänge des Schwarzwalds erhebt sich das polygonale Gebäude mit einem 2-geschossigen Sockel und 2 aufgesetzten 6-geschossigen Türmen.

Neben einer Tiefgarage und Parkflächen im Erdgeschoss stehen im 1.OG Büroflächen zur Eigennutzung der Firma Schleith zur Verfügung. Die darüber liegenden Gebäude beherbergen hochwertige Wohnungen mit großzügigen Loggien. Schmale Gesimse und Stützenbekleidungen mit versetzt angeordneten opaken Bauteilen bilden die filigrane Struktur der Fassade. Ökonomische Aspekte führten zu einer Zusammenfassung der einzelnen Elemente - unter Beibehaltung des architektonischen Entwurfs. Verfügen die erhabenen Stützen und Gesimse über eine gestrahlte Oberfläche, sind die tiefer liegenden geschlossenen Felder gewaschen. Die Farbigkeit besteht aus einem Grauton mit einem leichten Beigeinschlag. 374 Vorhangfassadenelemente in Form von "Kämmen" kamen zur Ausführung.

DUO Umkirch

vorgehängte Fassadenelemente

Referenznummer P1746591

Architekturbeton



Bauherr:

Schleith GmbH Baugesellschaft
Waldshut-Tiengen

Architekt:

Harter & Kanzler Freie Architekten BDA
PartGmbH

Bauzeit:

November 2019 bis April 2020

Gewerk:

Vorgehängte Fassadenelemente

Kontakt:

Dreßler Bau GmbH
Industriestraße 30
63811 Stockstadt
Telefon 06027 2007-0
www.dressler-bau.de

