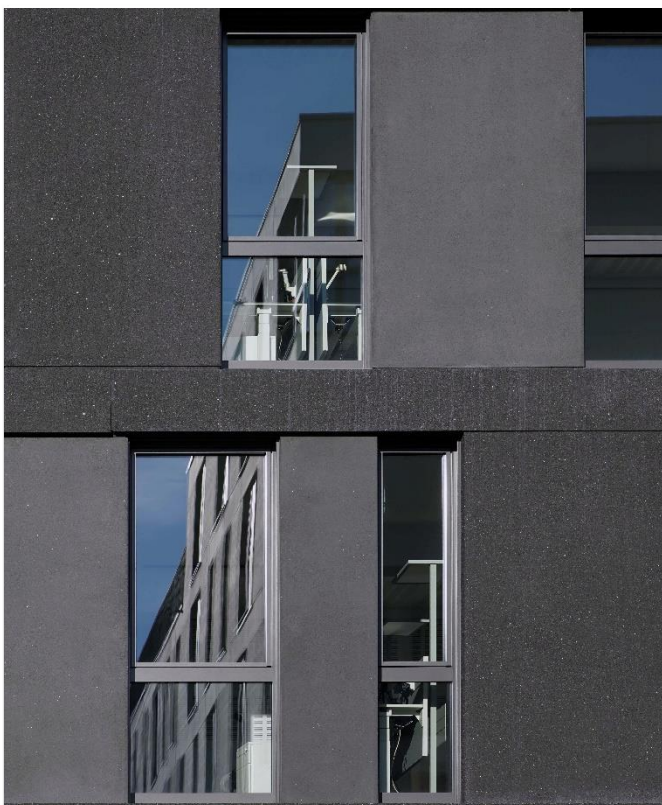


Bürogebäude Eastsite X, Mannheim

Referenznummer P1746051

Architekturbeton



Schwarz ist keine Farbe!

Dennoch stellte sich der Planer der Herausforderung die Sandwichfassade in schwarz zu gestalten.

Durch den Höhenversatz in der Vorsatzschale von ca. 6 cm bilden sich zwei Vorsatzschalendicken von 8 cm und 14 cm. Zusätzlich entsteht durch die unterschiedliche Oberflächenbearbeitung (gewaschen und gesäuert), bei gleicher Betonrezeptur, ein lebendiges Spiel in der Ansicht.

Die fünf Geschosse setzen sich aus 105 Sandwichelementen zusammen, die durch einen hohen Wiederholungsfaktor die Wirtschaftlichkeit der Fassade unterstützt. Das größte Element ist 7,50 m lang und 4,25 m hoch.

Bürogebäude Eastsite X, Mannheim

Referenznummer P1746051

Architekturbeton



Bauherr:

B.A.U. Bauträgergesellschaft mbH, Mannheim

Architekt:

Fischer Architekten GmbH, Mannheim

Bauzeit:

Juni 2018 bis Dezember 2018

Gewerk:

Architekturbeton

Kontakt:

Dreßler Bau GmbH

Industriestraße 30

63811 Stockstadt

Telefon 06027 2007-0

www.dressler-bau.de

