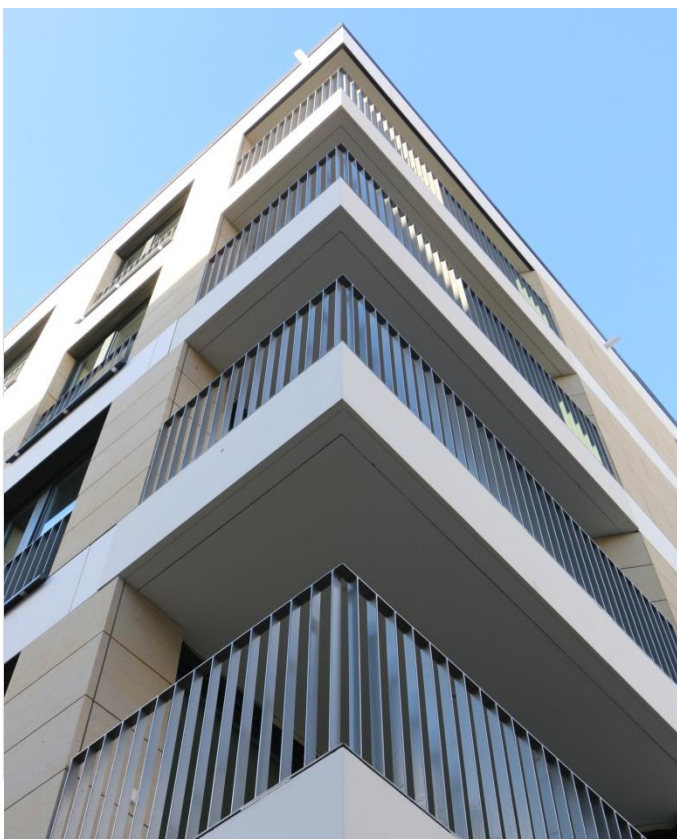


Residenz am Zwinger Dresden

Referenznummer P1360036

Wohn- und Geschäftsbau



Auf dem Gelände des ehemaligen Herzogin Gartens wurde in unmittelbarer Nähe zum Dresdner Zwinger eine Wohnanlage mit insgesamt 190 Wohnungen errichtet. Davon sind 86 Eigentumswohnungen. 104 Wohnungen werden vollmöbliert zur Miete angeboten.

Im Erdgeschossbereich sind Einzelhandelsflächen und Gastronomie vorgesehen.

Der Rohbau wurde als Stahlbetonbau ausgeführt, die Fassade in Sandstein.

Eine zweigeschossige Tiefgarage wurde als WU-Konstruktion im Grundwasserbereich ausgeführt.

Der Leistungsumfang umfasst die komplette Ausführungsplanung.

Residenz am Zwinger Dresden

Referenznummer P1360036

Wohn- und Geschäftsbau



Bauherr:

CTR Immo Dresden GmbH

Architekt:

meyer-bassin und Partner, Dresden

Bauzeit:

Juni 2014 bis März 2016

Gewerk:

Schlüsselfertiger Hochbau

Kontakt:

Dreßler Bau GmbH
Chemnitzer Straße 50
01187 Dresden
Telefon 0351/41745-0
www.dressler-bau.de

