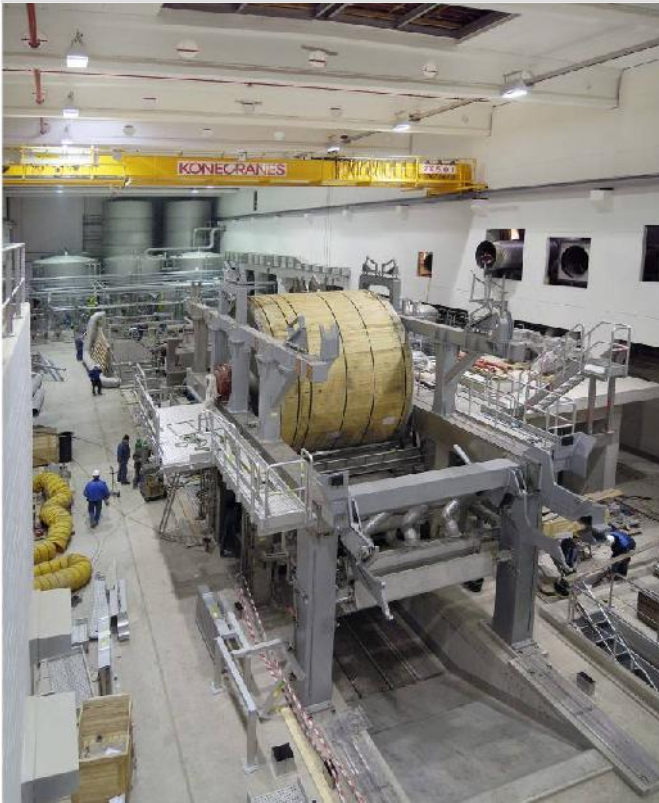


FRIPA PM6 Produktionsanlage, Miltenberg

Referenznummer: P0710036

Industriebau



Der Neubau ist eine moderne Produktionsanlage für die Herstellung von Tissue-Papier. Die Halle mit den Abmessungen 125 x 30 m ist eine Mischung aus Ortbeton- und Fertigteilkonstruktion. Die Gründung erfolgte auf Einzel- und Streifenfundamenten. Der 6 m tiefe Keller mit der Siebwasserwanne für den Heizzyylinder ist flach gegründet. Auf der Nord-, West- und Ostseite wurden bis zu 7,4 m hohe Ortbetonwände zur Sicherung des umgebenden Geländes erstellt. Unser Fertigteilwerk in Stockstadt/Main produzierte und montierte die Fertigteilstützen, die Wandplatten der Innen- und Außenwände, teilweise als Sandwich-Elemente, sowie die Spannbetonbinder.

Bauherr:

FRIPA Papierfabrik Albert Friedrich KG,
Miltenberg

Architekt:

BHM Ingenieure Engineering + Consulting
GmbH, A-Feldkirch

Bauzeit:

Mai 2007 bis November 2007

Gewerk:

Rohbau

Kontakt:

Dreßler Bau GmbH
Müllerstraße 26
63741 Aschaffenburg
Telefon 06021 403-0
www.dressler-bau.de