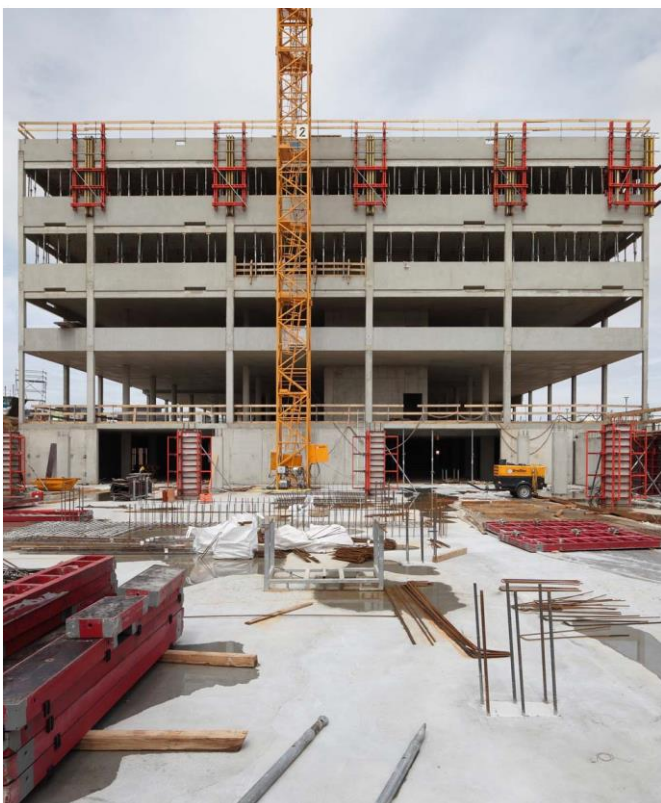


Facharztzentrum Bad Homburg

Referenznummer: P1310046

Gewerbe und Logistik



Das Gebäude mit den Grundrissabmessungen von ca. 75 x 40 m bestehend aus UG, EG, 1., 2. und 3. OG verfügt über 4 Treppenhaus- und Aufzugstrakte. Im UG befindet sich eine Tiefgarage, die auf einer Fläche von ca. 1.200 m² noch über das Hauptgebäude hinausgeht. Speziell ist auch die Herstellung der Außenhülle aus einer Kombination von Fertigteilbrüstungen mit Deckenschürzen und Ortbetonschürzen. Für die Montage der Fertigteile und das Betonieren der Ortbetonstützen wurde eine spezielle Stützenschalung verwendet und es konnte für die Herstellung des Rohbaus auf ein Außengerüst verzichtet werden. Umbauter Raum: ca. 60.000 m³ / Grundfläche: ca. 3.000 m² / Eingebauter Beton: ca. 9.000 m³ / Eingebaute Bewehrung: ca. 1.200 to

Facharztzentrum Bad Homburg

Referenznummer: P1310046

Gewerbe und Logistik



Bauherr:

Gesundheitscampus Verwaltungs GmbH & Co.
Ärztehaus Bad Homburg KG, Hanau

Architekt:

Schümann Sunder-Plassmann
Architekten BDA, Lübeck

Bauzeit:

März 2014 bis Mitte Juli 2014

Gewerk:

Rohbau

Kontakt:

Dreßler Bau GmbH
Müllerstraße 26
63741 Aschaffenburg
Telefon 06021 403-0
www.dressler-bau.de

